

## GENEL DEĞERLENDİRME

Ankara kenti on yıllardır uygulanan motorlu taşıt odaklı ulaşım politikaları ve uygulamaları nedeniyle kentlilere ve küresel ortama olumsuz çevresel etkileri giderek artan bir başkent durumundadır. Sürdürülebilir ulaşım politikaları gereğince kentin yeni yönetimi tarafından çeşitli adımlar atılmaktadır ve bu adımların başında kentiçi ulaşımında bisikletin yaygınlaştırılarak kentin ulaşımındaki karbon ayak izinin azaltılması gelmektedir.

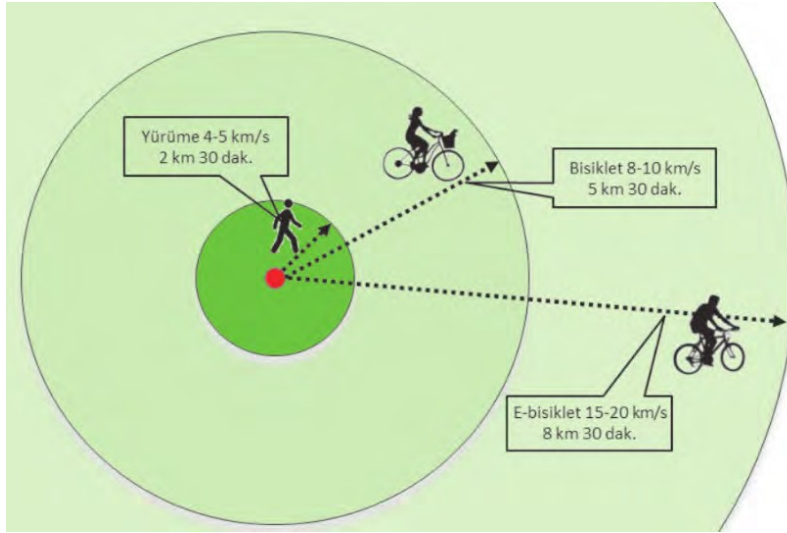
Bu çalışma ile Ankara'da bisikletin ulaşım amaçlı kullanımının geliştirilmesi ve ulaşımın karbonsuzlaştırılması için bisikletin kullanılmasında bir yol haritası çizilerek öncelikli stratejilerin, adımların belirlenmesi ve ardından öncelikli bisiklet alt yapısının oluşturulması amaçlanmaktadır.

Benimsenen çalışma yöntemine göre öncelikle kent ulaşımına ilişkin

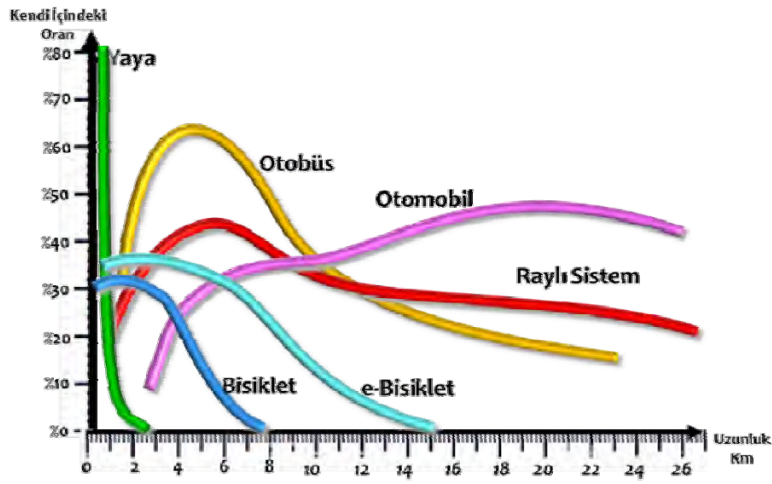
mevcut bilgiler toplanmış, daha önce yapılan çalışmalar değerlendirilmiş ve ilgili kurumların istatistik bilgileri derlenerek analiz edilmiştir.

Halihazır haritalar, yol, su, kanalizasyon, elektrik gibi altyapı planları gibi mevcut bilgilerin toplanmasına başlanmış, arazi dolaşarak fotoğraf çekimi ve yerinde incelemelerle koşulların belirlenmesi yapılmıştır. Bu bilgiler ışığında yetersiz olan hâlihazır haritaların şeritvari bir şekilde yeniden alınmasına başlanmıştır.

Bu bilgilerin derlenmesinden sonra kentteki mevcut sorunlar, kısıtlar ve olanaklar değerlendirilerek bisiklet ulaşımının geliştirilmesi ve ulaşımında etkin bir role sahip olabilmesi için bisiklet stratejileri belirlenmiş ve bunların zaman içindeki aşamaları tanımlanarak kısa ve orta dönemli bir eylem planı oluşturulmuştur. Tanımlanan Ankara Bisiklet Stratejileri ve uygulama önerileri hem önümüzdeki yıllarda belediye uygulamalarında yol gösterecek ve hem de bu proje kapsamında hazırlanacak öncelikli bisiklet altyapısının planlama ve tasarımına yol gösterici olmak üzere hazırlanmıştır.



Bisiklet ve e-Bisiklet Yolculuklarının Uzunluklarının Erişim Alanları



Ulaşım Türlerinin Uzunluklarına Göre Kendi İçinde Kullanım Oranları

### 3. ANKARA İÇİN BİSİKLET STRATEJİLERİ

Ankara için bisiklet stratejilerinin belirlenebilmesi için önce kentin ve kentlilerin ulaşım sisteminin, bisiklet kullanımını etkileyebilecek özelliklerinin, sorunların ve kısıtların, mevcut ve geliştirilebilecek olanakların incelenerek tanımlanması gerekmektedir. Bu analizin ardından öncelikli bisiklet ağının amacının ve stratejisinin netleştirilmesi mümkün olacaktır.

#### 3.1. Ankara'nın Özellikleri

Ankara cumhuriyetle gelişmiş genç ve planlı bir kent olmakla birlikte son yirmi beş yılda plana göre gelişmemiş, projelerin planları değiştirdiği bir gelişme çizgisi ile planlı olma özelliğini kaybetmiştir. Benzer şekilde güncel bir ulaşım ana planı olmadan karayolu odaklı projelerle yatırımlar yapılmış, kentte inşa edilen sayıları yüzleri aşan köprülülük kavşaklar, yeni ve genişletilen yollarla otomobil trafiğinin yarattığı trafik sıkışıklıkları ortadan kaldırılmaya çalışılmıştır. Kentte yetmişli yılların sonlarında yapılan yaya bölgeleri genişletilmemiş, yeni yaya alanları da yaratılmamıştır. Ankara bisikletler için hiç ayrılmış altyapısı olmayan dünyanın sayılı kentleri arasında kalmıştır.

##### Sorunlar ve Yetersizlikler

Ankara Büyükşehir sınırları merkez dışındaki ilçeleri ve köyleri kapsamaktaysa da bisiklet altyapısının öncelikle merkez yerleşiminden başlatılması öngörülmüştür.

**Yolculuk Uzunlukları:** Ankara yerleşim alanları kent merkezinden (iki raylı sistem hattının kesiştiği Kızılay'dan) başlayarak batıda 25-30 km, diğer yönlerde ise 6-7 km mesafelere) saçaklanarak yayılmıştır. Bu yaygın yerleşim yapısı, konut alanlarından kent merkezdeki çalışma ve hizmet alanlarına, üniversitelere erişimin bisiklet yolculuk mesafesi içinde kalmadığını göstermekte, kalan alanlarda ise topoğrafya önemli bir engel olmaktadır.

Bu değerler Ankara'da yerleşim boyutlarının ve özellikle konut alanlarının sadece bisiklet kullanılarak yolculuğunun tamamlanabileceği mesafelerin dışında kaldığı, dolayısıyla kentin

günlük yolculukları içinde en önemli paya sahip olan iş ve okul yolculuklarının büyük bölümünde sadece bisikletin kullanılmasının mümkün olmadığını göstermektedir.

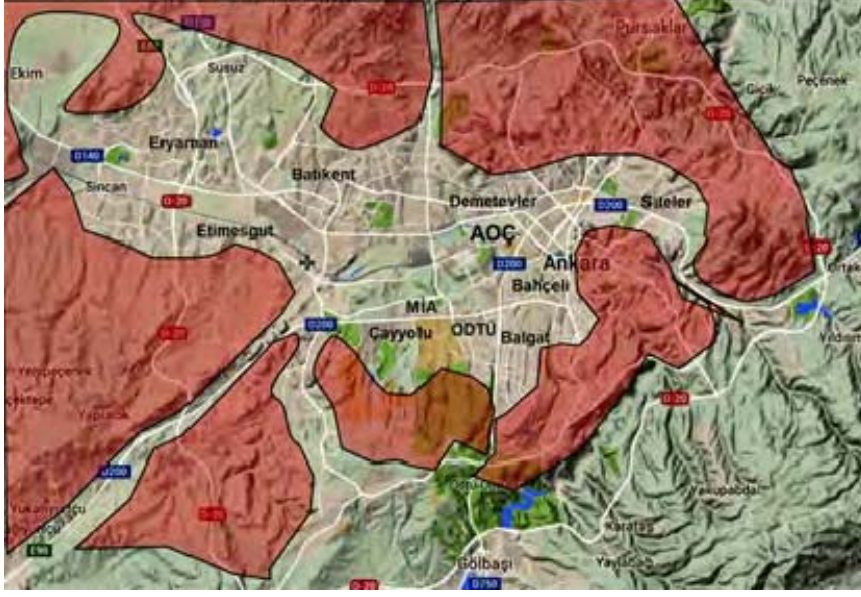


Şekil 53: Ankara Merkez Yerleşim Lekesinde Bisiklet Erişim Mesafesi

**Topoğrafya:** Kenti saran yükseltiler batı yönü haricinde önemi eğimlere sahip tepelerden oluşmaktadır.

Geleneksel yerleşim yapısının “Ankara çanağı” olarak adlandırılan bir topoğrafya içinde gelişmesi 1980 Ankara Nazım Planı kararları uyarınca batıya yönlendirilmiş ve kent daha az eğimli alanlarda gelişmesine devam etmiştir. Plan kararları ile gelişen Çayyolu, Konutkent, Batıkent, Demetevler, Sincan, Etimesgut ve Eryaman semtlerinde yoğunlaşmıştır. Bu gelişme alanları günümüzde bisiklet kullanımının öncelikle geliştirilebileceği alanlar olarak ortaya çıkmaktadır

Eğimli alanlar günümüzde bisikletliler için sınırlayıcı bir unsur olmasına rağmen e-bisikletlerin gelişmesi, ucuzlaması ve kullanımının yaygınlaşmasıyla birlikte eğim faktörünün önemi giderek azalacaktır.



Ankara Merkez Yerleşiminde Eğimli Alanlar

## Ankara Bisiklet Kiralama

Ankaralıları için bisiklet binmek oldukça tercih edilen bir aktivitedir. Ankara bisiklet kiralama için birçok seçenek sunar. Bisikletiniz yoksa bile bisiklet yolu ve parkurlarına yakın yerlerde muhakkak bisiklet kiralayabileceğiniz bir yer vardır. Ankara'da 3 büyük üniversite vardır. ODTÜ – BİLKENT – HACETTEPE arazilerini bisikletle gezme fırsatı sunar.

Parkura ODTÜ'den başlayarak 3 üniversiteyi de bisikletle gezebilirsiniz. Batıya devam ettiğinizde Bilkent'e çıkarsınız. Daha sonra Bilkent Gölünü takip ederek Hacettepe'ye doğru yolculuğunuza devam edebilirsiniz. Burada Köy Hizmetleri Gölü vardır. Ardından spor tesislerine devam edebilir ve Angora evlerine kadar toprak yolda bisiklet sürebilirsiniz. Buradaki parkur yaklaşık olarak 15 kilometredir. Sizin için oldukça farklı ve eğlenceli bir deneyim olur.

Takip edebileceğiniz bir diğer rota da Elmadağ – Eymir Gölü'dür. Ankara merkezden başlarsınız ve Elmadağ Kayak Tesisleri'ne kadar devam edebilirsiniz. Çevre Yolu'ndan da köye ulaşırsınız. Eymir batıda kalır. Bu rota özellikle bisiklete çok fazla binmeyen kişiler için biraz yorucu olabilir fakat şehrin güzelliklerinin de tadını çıkarmanızı sağlar. Rotanın üçte biri toprak yoldur ve özellikle son kısma geldiğinizde manzaranın keyfini çıkarabilirsiniz.

Bisiklet rotaları Ankara için genel olarak Güney'de ve Batı'da bulunur. Rotaları baştan sona takip ederseniz yaban hayvanlarına da rastlayabilirsiniz. Tilki, domuz, tavşan gibi hayvanlar bölgede oldukça sık rastlanır. Bisiklet rotalarını takip etmek arkadaş grubunuzla da oldukça zevklidir.

## Ankara Bisiklet Yolu Haritası

Bisiklet sürmek Ankara'da oldukça popüler olduğundan takip edebileceğiniz birçok rota bulunur. Ankara bisiklet yolu haritası sizin için bir rehber olur ve görmeniz gereken yerleri de bu şekilde atlamamış olursunuz. Özellikle Eymir Gölü'nün muhteşem doğası bisiklet sürmeyi sevenleri bu bölgeye çeker.

Doğayla baş başa olacağınız bir göl ve ulaşımı da oldukça kolaydır. Kalabalık sizi asla rahatsız etmez ve rahat bir şekilde bisiklet sürebilirsiniz. Fakat bisiklet sürmeyi seviyorsanız ve tecrübeliyeniz mesela dağ bisikletine binen biriyseniz kuzey kısmındaki toprak parkurları muhakkak denemelisiniz.

Aynı şekilde Elmadağ-Eymir rotasında da toprak yollar üçte birini oluşturur. Bu sebeple kendinizi çok yormak istemiyorsanız Eymir Gölü etrafındaki asfalt bisiklet yollarını tercih etmelisiniz. Kendinizi denemek istiyorsanız rotayı takip edin ve bir kere tüm rotayı gidip geldiğiniz sevecek ve sıklıkla yeniden yapmak isteyeceksiniz.